

*Candelora D'Arpino*



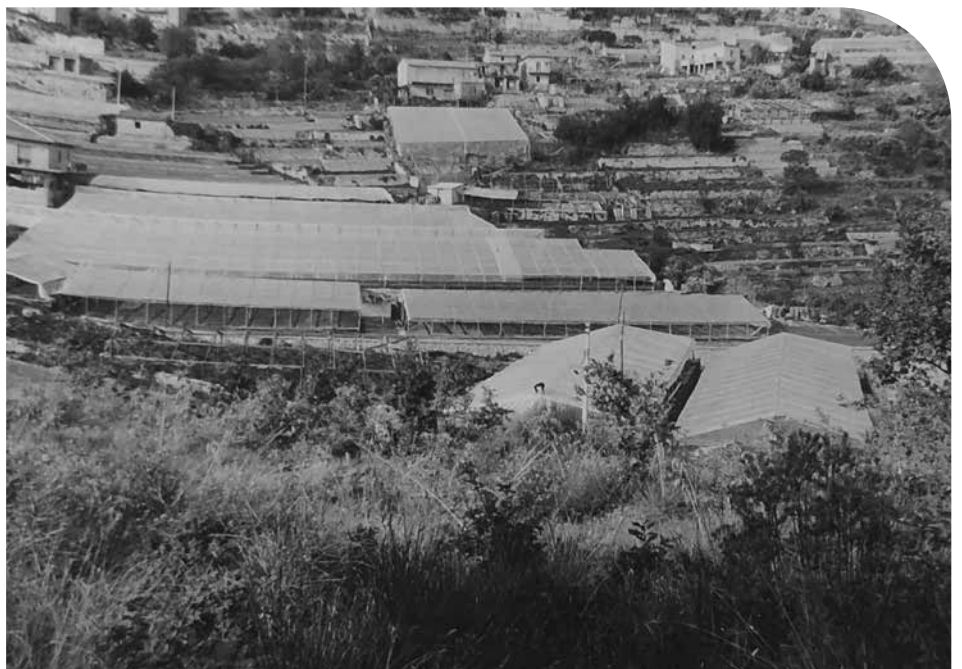
catalogo **piante ortive**





**L'azienda nasce nel 1885 grazie alla passione dei nonni che iniziarono seminando in pieno campo, nelle loro proprietà. Di generazione in generazione è arrivata prima ad Iole ed Alessandro Candelora, poi a Francesco Candelora e Roberto D'Arpino che con amore e dedizione gestiscono il vivaio oggi.**

**Il Vivaio Candelora-D'Arpino semina, coltiva e vende più di 200 varietà di Piantine da Orto, sia per uso professionale che hobbistico. Molte sono anche le Piante Innestate in vaso, l'assortimento dei Peperoncini, di Aromatiche oltre che le Piante Fiorite stagionali.**





### Aglio BIANCO F1

Varietà medio precoce che produce bulbi di notevoli dimensioni a forma globosa, colore bianco. Spicchi bianchi dal gusto piccante e intenso. Buona conservabilità.

Trapianto **XI-IV** Distanze **25x15 cm** Raccolta **140 gg**



### Aglio ROSSO F1

Varietà medio precoce che produce bulbi di notevoli dimensioni a forma globosa, colore bianco. Spicchi rossi dal gusto piccante e intenso. Buona conservabilità.

Trapianto **XI-IV** Distanze **25x15 cm** Raccolta **140 gg**



### Aglione F1

Varietà tipica della Valdichiana, dal frutto grosso che può arrivare a pesare 800gr, di color avorio. Sapore estremamente delicato e dolce che lo rendono molto più digeribile e gradevole al gusto.

Trapianto **XI-IV** Distanze **25x15 cm** Raccolta **120 gg**



### Anguria BABY F1

Frutto di forma rotonda, buccia di colore verde brillante e striature verde scuro. La polpa è rossa dal sapore dolce e croccante, contiene pochissimi semi. Pezzatura piccola, dal peso medio di 2,5 kg.

Trapianto **IV-VI** Distanze **80x100 cm** Raccolta **90 gg**



### Anguria LUNGA F1

Il frutto è allungato dal peso di 13-15 kg, con pianta innestata può raggiungere facilmente i 16 kg e con pezzatura molto uniforme.

Trapianto **II-X** Distanze **80x100 cm** Raccolta **90 gg**



### Anguria NERA F1

Varietà dalla forma rotondeggiante, pesa mediamente 1,5 -2 Kg. Presenta striature verde scuro e la polpa è molto dolce, rossa e croccante. Ciclo precoce.

Trapianto **II-X** Distanze **80x100 cm** Raccolta **90 gg**



### Anguria TONDA F1

Classica selezione a frutto tondo con buccia di colore verde scuro solcata da striature verde chiaro e pezzatura del peso medio di 10-12 kg.

Trapianto **II-X** Distanze **80x100 cm** Raccolta **90 gg**



### Anguria YELLOWIN F1

Varietà dai frutti di piccole dimensioni. Buccia di colore verde chiaro striato e polpa dal tipico colore giallo. Bassa presenza di semi all'interno della polpa, quasi assenti.

Trapianto **IV-VI** Distanze **80x100 cm** Raccolta **90 gg**



### Asparago COLTIVATO F1

Frutti lunghi, appuntiti e di forma cilindrica; verdi con le punte color porpora. Resistente alle basse temperature. Ideale per coltivazioni in serra o in pieno campo. Varietà precoce e molto produttiva.

Trapianto **II-X** Distanze **35x35 cm** Raccolta **300 gg**



### Asparago TIPO SELVATICO F1

Varietà precoce e molto produttiva. Frutti lunghi, appuntiti e di forma cilindrica; colore verde. Resistente alle basse temperature. Ideale per coltivazioni in serra o in pieno campo.

Trapianto **II-X**    Distanze **35x35 cm**    Raccolta **300 gg**



### Barbabetola F1

Radice a forma rotonda di colore rosso intenso. Polpa dolce e molto gustosa. Foglie color verde con nervature rosse. Contiene sali minerali e vitamine. Varietà a ciclo precoce.

Trapianto **II-XI**    Distanze **35x35 cm**    Raccolta **45 gg**



### Basilico GRECO F1

Pianta con produttività elevata di piccole foglie color verde scuro, di forma ovale e appuntite. Varietà compatta a cespuglio. Aroma intenso.

Trapianto **II-IX**    Distanze **35x35 cm**    Raccolta **30 gg**



### Basilico LISCIO F1

Pianta di rapido accrescimento a foglia media, di colore verde scuro brillante. Caratterizzato dall'assenza di odore di menta.

Trapianto **II-IX**    Distanze **35x35 cm**    Raccolta **30 gg**



### Basilico RICCIO F1

Pianta a ciclo precoce, dal portamento eretto, presenta numerose proprietà benefiche. La foglia, dai margini frastagliati, ha un aroma simile al genovese ma leggermente più mentolato.

Trapianto **II-IX**    Distanze **35x35 cm**    Raccolta **30 gg**



### Basilico ROSSO F1

Varietà vigorosa a sviluppo eretto, foglie dal colore rosso-viola scuro a margine frastagliato. Aroma dolce e piccante. Utilizzata in cucina per la preparazione di piatti.

Trapianto **II-IX**    Distanze **35x35 cm**    Raccolta **30 gg**



### Bieta A COSTE F1

Varietà a portamento eretto. Foglia bollosa di colore verde scuro con costa ampia e spessa, di colore bianco. Cespo compatto. Ricca di vitamine.

Trapianto **I-XII**    Distanze **30x30 cm**    Raccolta **40 gg**



### Bietina F1

Pianta a portamento eretto. Produce foglie lunghe, di media grandezza, leggermente bollose e di colore verde intenso; presenta piccole nervature strette color verde scuro. Varietà da taglio.

Trapianto **I-XII**    Distanze **30x30 cm**    Raccolta **45 gg**



### Bietina FANTASY F1

Varietà a portamento eretto. Foglia leggermente bollosa di colore verde scuro. Coste di colore bianco, che diventano di vari colori a maturazione. Cespo compatto. Ricca di vitamine.

Trapianto **I-XII**    Distanze **30x30 cm**    Raccolta **45 gg**



### Carciofo ROMANO F1

Varietà di frutti di grandi dimensioni, color verde striato di viola. Cuore di ottimo sapore, consistente e tenero. Elevata produttività anche dopo aver effettuato la prima raccolta. Presenta un gambo molto lungo.

Trapianto **V-VII** Distanze **80x100 cm** Raccolta **150 gg**



### Carciofo VIOLETTO F1

Frutto caratterizzato dal colore prevalentemente viola, allungato. Pianta produttiva e robusta. Molto apprezzato per il suo sapore. Ricaccia abbondantemente dopo aver raccolto il frutto principale.

Trapianto **IV-X** Distanze **80x100 cm** Raccolta **150 gg**



### Carota F1

Frutti a forma cilindrica, dal colore arancio acceso e lunghezza media 18 cm. Contiene molte vitamine e fibre; poco calorico e privo di grassi.

Trapianto **III-X** Distanze **35x35 cm** Raccolta **50 gg**



### Carota VIOLA F1

Radice lunga con buccia e polpa di colore viola; di origine antichissima dai tanti poteri curativi. Ricca di antociani e antiossidanti, a basso contenuto calorico e ricca di fibre.

Trapianto **III-X** Distanze **35x35 cm** Raccolta **50 gg**



### Cavolfiore ARANCIONE F1

Varietà a ciclo medio precoce. Testa di colore arancione, che mantiene anche dopo la cottura. Può raggiungere 800 gr di peso. Grana medio grossa. Sapore fine e delicato.

Trapianto **IV-XI** Distanze **50x50 cm** Raccolta **90 gg**



### Cavolfiore BIANCO DICEMBRE F1

Pianta molto vigorosa e produttiva, a maturazione tardiva, dal fiore bianco. Resiste bene alle basse temperature. Si raccoglie tra dicembre e gennaio.

Trapianto **VII-X** Distanze **50x50 cm** Raccolta **150 gg**



### Cavolfiore BIANCO PRECOCE F1

Varietà vigorosa, rustica e di eccellente qualità. Portamento semi-eretto. Frutti compatti di forma globosa, color bianco. Pesano mediamente 1,3 kg.

Trapianto **III-X** Distanze **50x50 cm** Raccolta **80 gg**



### Cavolfiore BIANCO TARDIVO F1

Frutti compatti di forma globosa, color bianco. Pesano mediamente 1,3 kg. Varietà vigorosa, rustica e di eccellente qualità. Portamento semi-eretto.

Trapianto **VII-X** Distanze **50x50 cm** Raccolta **150 gg**



### Cavolfiore JESI F1

Varietà rustica a ciclo precoce. Testa di colore giallo chiaro, molto grossa, infatti può pesare fino a 2 kg. Infiorescenza disposta a lumachella. Foglie allungate con nervature evidenti. Sapore intenso.

Trapianto **VII-X** Distanze **50x50 cm** Raccolta **90 gg**



### Cavolfiore VERDE DI MACERATA F1

Varietà a ciclo medio precoce. Elevata produttività nella stagione estiva. Testa compatta e uniforme di colore verde vivo; dimensioni medie, può pesare fino a 600 gr.

Trapianto VI-X Distanze 50x50 cm Raccolta 90 gg



### Cavolfiore VIOLA F1

Varietà a ciclo medio precoce. Caratterizzata dalla testa di colore viola, leggermente più piccola del cavolfiore bianco. Può raggiungere 800 gr di peso. Grana medio grossa.

Trapianto IV-XI Distanze 50x50 cm Raccolta 90 gg



### Cavolino DI BRUXELLES F1

Varietà vigorosa, uniforme e di elevata produttività. Ottima presentazione. Frutti lisci e piccoli, di forma sferica color verde brillante. Foglie grandi e distanziate per proteggere i frutti nei mesi più freddi.

Trapianto III-X Distanze 50x50 cm Raccolta 90 gg



### Cavolo broccolo CALABRESE F1

Varietà rustica e vigorosa a portamento eretto. Produce getti laterali e teste a cupola compatta color verde scuro, a grana fine. Resistente agli sbalzi di temperatura.

Trapianto III-XI Distanze 50x50 cm Raccolta 90 gg



### Cavolo broccolo DI NATALE F1

La sua caratteristica principale è dovuta all'abbondante produzione di foglie, che si presentano a margine frastagliato. Foglie e infiorescenze sono di colore verde intenso. Sapore particolare. Contiene sali minerali.

Trapianto VII-IX Distanze 50x50 cm Raccolta 100 gg



### Cavolo broccolo PIGNA ARANCIO F1

Varietà ibrida a ciclo medio, vigorosa, rustica e dal portamento eretto. La testa è di forma piramidale molto regolare e di colore arancione intenso. Resiste bene alle basse temperature.

Trapianto VI-X Distanze 50x50 cm Raccolta 90 gg



### Cavolo broccolo PIGNA BIANCO F1

Varietà ibrida a ciclo medio, vigorosa, rustica e dal portamento eretto. La testa è di forma piramidale molto regolare e di colore bianco. Resiste bene alle basse temperature.

Trapianto VI-X Distanze 50x50 cm Raccolta 90 gg



### Cavolo broccolo PIGNA VIOLA F1

Varietà ibrida a ciclo medio, vigorosa, rustica e dal portamento eretto. La testa è di forma piramidale molto regolare e di colore viola porpora. Resiste bene alle basse temperature.

Trapianto VI-X Distanze 50x50 cm Raccolta 90 gg



### Cavolo broccolo ROMANESCO DICEMBRE F1

Pianta rustica, bassa a portamento eretto. Pomo di forma piramidale color verde brillante, composto da fioretti compatti. Ottimo sapore.

Trapianto VII-X Distanze 50x50 cm Raccolta 140 gg



### Cavolo broccolo ROMANESCO PRECOCE F1

Pianta rustica a ciclo precoce, bassa a portamento eretto. Pomo di forma piramidale color verde brillante, composto da fioretti compatti.

 Trapianto **III-X**    
  Distanze **50x50 cm**    
  Raccolta **80 gg**



### Cavolo broccolo ROMANESCO TARDIVO F1

Varietà a ciclo tardivo, a portamento eretto. Pomo color verde brillante, di forma piramidale composto da fioretti compatti. Pianta rustica e bassa.

 Trapianto **VI-X**    
  Distanze **50x50 cm**    
  Raccolta **150 gg**



### Cavolo CAPPUCCIO A CUORE F1

Pianta a ciclo precoce. Frutto color verde medio, foglie grandi che racchiudono il cuore appuntito. Caratterizzato dal sapore molto dolce. Ideale per la preparazione di insalate.

 Trapianto **II-XI**    
  Distanze **50x50 cm**    
  Raccolta **90 gg**



### Cavolo CAPPUCCIO A CUORE ROSSO F1

Varietà a ciclo precoce. Frutto color rosso scuro. Il cuore è di forma appuntita ed è avvolto da grandi foglie. Sapore particolarmente dolce. Ideale per la preparazione di insalate.

 Trapianto **II-XI**    
  Distanze **50x50 cm**    
  Raccolta **90 gg**



### Cavolo CAPPUCCIO A PALLA F1

Pianta a ciclo precoce. Foglie color verde medio, che formano la testa compatta, a forma rotonda e di medie dimensioni.

 Trapianto **III-X**    
  Distanze **50x50 cm**    
  Raccolta **90 gg**



### Cavolo CAPPUCCIO ROSSO F1

Varietà a ciclo precoce, produce frutti di media grandezza dalla forma tondeggianti. Foglie color rosso brillante. Testa compatta.

 Trapianto **III-X**    
  Distanze **50x50 cm**    
  Raccolta **90 gg**



### Cavolo CINESE F1

Varietà rustica a ciclo medio precoce. Frutto a forma allungata di circa 30 cm. Coste bianche e foglie color verde brillante, racchiudono la testa gialla. Gusto dolce. Ideale sia crudo che cotto. Pianta molto produttiva.

 Trapianto **III-X**    
  Distanze **50x50 cm**    
  Raccolta **60 gg**



### Cavolo LACINIATO F1

Varietà di media altezza, caratterizzata dalla abbondante ramificazione di foglie arricciate color verde scuro. Gusto molto particolare, ricco di vitamine e sali minerali.

 Trapianto **III-X**    
  Distanze **50x50 cm**    
  Raccolta **70 gg**



### Cavolo LACINIATO ROSSO F1

Varietà di media altezza, caratterizzata dalla abbondante ramificazione di foglie arricciate violacee. Gusto molto particolare, ricco di vitamine e sali minerali.

 Trapianto **III-X**    
  Distanze **50x50 cm**    
  Raccolta **70 gg**





### Cavolo RAPINO F1

Conosciuto anche con il nome di "Rapa senza testa". Foglie ampie color verde medio, crescono su grossi fusti. Ottima infiorescenza, gradita per il suo sapore. Resiste alle basse temperature.

Trapianto V-XI Distanze 50x50 cm Raccolta 90 gg



### Cavolo SPIGARELLO LISCIO F1

Foglie lisce e strette, raccolte a cespuglio. Sapore dolce, simile al broccolo ma leggermente pungente. Ingrediente essenziale per la specialità napoletana "Minestra Nera".

Trapianto VI-XI Distanze 50x50 cm Raccolta 80 gg



### Cavolo SPIGARELLO RICCIO F1

Foglie strette e arricciate, raccolte a cespuglio. Sapore dolce, simile al broccolo ma leggermente pungente. Ingrediente essenziale per la specialità napoletana "Minestra Nera".

Trapianto VI-XI Distanze 50x50 cm Raccolta 80 gg



### Cavolo TOSCANO F1

Varietà rustica e vigorosa, a portamento eretto. Foglie bollose, di forma allungata color verde scuro. Ideale consumato cotto. Sapore gradevole.

Trapianto V-XI Distanze 50x50 cm Raccolta 90 gg



### Cavolo VERZA F1

Varietà a ciclo precoce, rustica e molto vigorosa. Le foglie bollose di color verde scuro, racchiudono la testa compatta. Elevata produttività e ottima conservabilità.

Trapianto II-XI Distanze 50x50 cm Raccolta 70 gg



### Cece F1

Presenta fusto peloso con altezza variabile tra 20 e 50 cm. I semi sono contenuti in numero di 2-3 nei baccelli. I ceci sono maturi quando i baccelli ingialliscono e si seccano. Si conservano per lungo tempo.

Trapianto II-V Distanze 50x10 cm Raccolta 60 gg



### Cetriolino DA SOTTACETI F1

Varietà a ciclo precoce, elevata produttività. Frutti di piccole dimensioni, di forma cilindrica, color verde brillante. Ideali per sottaceti o salamoia. Buon sapore.

Trapianto III-VII Distanze 100x50 cm Raccolta 40 gg



### Cetriolo F1

Varietà vigorosa a ciclo precoce. Frutti uniformi di media lunghezza, a forma cilindrica, color verde scuro. Produttività elevata. Ottimo per arricchire le insalate.

Trapianto III-VII Distanze 100x50 cm Raccolta 40 gg



### Cetriolo LUNGO F1

Pianta vigorosa a ciclo precoce. Lunghi frutti a forma cilindrica, di colore verde scuro. Produttività elevata. Utilizzato in insalate. Alta digeribilità e di ottimo sapore.

Trapianto III-VII Distanze 100x50 cm Raccolta 40 gg



### Cetriolo TORTARELLO F1

Pianta vigorosa a ciclo precoce. Produttività elevata di frutti lunghi circa 30 cm, color verde medio. Ideale per coltivazioni sia in serra che pieno campo. Alta digeribilità.

Trapianto III-VII Distanze 100x50 cm Raccolta 40 gg



### Cicoria PAN DI ZUCCHERO F1

Varietà precoce dalle foglie medio lunghe di colore verde brillante e bianche nella parte interna del cespo. Croccanti e dolci al sapore.

Trapianto III-IX Distanze 35x35 cm Raccolta 80 gg



### Cicoria PUNTARELLE DI GAETA F1

Pianta a cespo eretto dalle numerose foglie frastagliate color verde brillante e coste di colore chiaro. Elevata produttività e robustezza.

Trapianto V-XI Distanze 35x35 cm Raccolta 80 gg



### Cicoriotta F1

Varietà rustica di facile coltivazione. Foglie lisce a forma allungata, di colore verde brillante. Resiste alle basse temperature. Ideale sia cotta che cruda.

Trapianto VI-XI Distanze 35x35 cm Raccolta 80 gg



### Cicorione

Varietà a ciclo medio precoce. Cespo compatto. Foglie lunghe di colore verde brillante e dal margine frastagliato. Resiste alle basse temperature.

Trapianto III-IX Distanze 35x35 cm Raccolta 60 gg



### Cipolla BIANCA MUSONA F1

Bulbo di forma sferica, di colore bianco. Dimensioni medio grosse. Produttività elevata. Polpa bianca dal sapore dolce e molto consistente.

Trapianto II-XI Distanze 20x15 cm Raccolta 120 gg



### Cipolla BIANCA PIATTA F1

Bulbo di forma globosa, schiacciato ai poli. Tuniche di colore bianco, poco piccanti e spesse di consistenza. Gusto molto delicato. Ideale per soffritti.

Trapianto I-XII Distanze 20x15 cm Raccolta 100 gg



### Cipolla BORETTANA F1

Varietà caratterizzata dal suo sapore inconfondibile. Cotivata fin dal 1400 a Boretto, città di Reggio Emilia, da cui prende il nome. Frutto di piccole dimensioni e molto schiacciato. Tuniche di colore giallo chiaro.

Trapianto I-XII Distanze 20x15 cm Raccolta 150 gg



### Cipolla DORATA F1

Bulbo di medie dimensioni color giallo paglierino, a forma rotonda leggermente periforme. Tuniche di colore giallo vivo. Polpa bianca, di consistenza morbida. Sapore dolce e delicato al palato. Ottima consumata fresca.

Trapianto III-IX Distanze 20x15 cm Raccolta 150 gg



### Cipolla LUNGA ROSSA F1

Varietà a ciclo precoce. Bulbi a forma allungata, di colore rosso intenso. Sapore molto dolce e gradevole. Scarsa conservabilità.

Trapianto I-XII Distanze 20x15 cm Raccolta 150 gg



### Cipolla ROCCA BRUNA F1

Varietà a ciclo precoce. Bulbo di medie dimensioni a forma globosa, color rame. Polpa bianca dal sapore delicato e aromatico. Lunga conservazione.

Trapianto III-XI Distanze 20x15 cm Raccolta 150 gg



### Cipolla ROSSA F1

Varietà a ciclo tardivo. Bulbo di medie dimensioni color rosso scuro, a forma rotonda leggermente schiacciata nella parte superiore. Tuniche interne rosse. Polpa bianca, consistente e di buon sapore.

Trapianto III-XI Distanze 20x15 cm Raccolta 150 gg



### Cipollotto F1

Bulbo di forma cilindrica, leggermente più grosso nell'attaccatura con le foglie. Tuniche bianche dal sapore gradevole e dolce. Ideale consumata fresca.

Trapianto I-XII Distanze 20x15 cm Raccolta 50 gg



### Colorabi F1

Frutti lisci di forma rotonda, leggermente appiattiti, di colore verde chiaro. Pesano mediamente 150 gr. Sapore molto simile a quello del cavolo e della rapa. Polpa succosa e morbida. Ideale cotto.

Trapianto VI-X Distanze 50x50 cm Raccolta 50 gg



### Fagiolino BORLOTTO NANO F1

Varietà nana di ottima qualità. Pianta vigorosa e molto produttiva. Baccelli lunghi 16 cm circa, di colore rosso striato. I grani sono rossi screziati color crema. Soppporta bene le alte temperature.

Trapianto III-VII Distanze 80x35 cm Raccolta 50 gg



### Fagiolino BORLOTTO RAMPICANTE F1

Pianta vigorosa e molto produttiva. Baccelli lunghi 16 cm circa, di colore rosso striato. I grani sono rossi screziati color crema. Tollera le basse temperature.

Trapianto III-VII Distanze 80x35 cm Raccolta 50 gg



### Fagiolino NANO F1

Varietà vigorosa che produce baccelli lunghi color verde medio. Ottimo aspetto e sapore. I baccelli non ingrossano con la crescita. Elevata produttività.

Trapianto III-VII Distanze 80x35 cm Raccolta 50 gg



### Fagiolino PIATTO NANO F1

Varietà nana medio precoce, a portamento eretto e vigorosa. Baccelli appiattiti, lunghi color verde medio. Ottimo aspetto e sapore. Senza filo.

Trapianto III-VII Distanze 80x35 cm Raccolta 50 gg



### Fagiolino PIATTO RAMPICANTE F1

Varietà rampicante. Baccelli appiattiti, lunghi color verde medio. Ottime qualità gustative. Esige di terreni freschi e clima mite.

Trapianto III-VII Distanze 80x35 cm Raccolta 50 gg



### Fagiolino PIATTO GIALLO RAMPICANTE F1

Varietà rampicante. Baccelli a sezione piatta, lunghi, dritti, di colore giallo tenue. Ottime qualità gustative. Esige di terreni freschi e clima mite.

Trapianto III-VII Distanze 80x35 cm Raccolta 50 gg



### Fagiolino RAMPICANTE F1

Varietà rampicante di fagiolino, che produce baccelli lunghi circa 20 cm, di colore verde brillante. Caratterizzato per la completa assenza di filo.

Trapianto III-VII Distanze 80x35 cm Raccolta 50 gg



### Fagiolo A METRO RAMPICANTE F1

Varietà vigorosa. Produzione elevata di baccelli molto lunghi, di colore verde scuro. Ottimo sapore. I baccelli non ingrossano con la crescita.

Trapianto III-VII Distanze 80x35 cm Raccolta 50 gg



### Fava F1

Semi grossi, colore verde tenue con sapore dolce e delicato. Baccelli lunghi, regolari con 7-8 semi. Alta resa alla sgranatura. Ciclo medio-precoce.

Trapianto III-VIII Distanze 80x20 cm Raccolta 60 gg



### Finocchio F1

Pianta a ciclo precoce. Frutti compatti a forma rotonda di medie dimensioni. Sapore dolce e consistenza croccante. Ricco di proprietà organolettiche.

Trapianto VI-X Distanze 20x45 cm Raccolta 60 gg



### Fragola BIANCA F1

Varietà rifiorente di fragola dal sapore dolce e aroma delicato. Frutti a forma tondeggiante e di grosse dimensioni; colore bianco rosato con punteggiature rosse. Trapianto da settembre e giugno.

Trapianto VIII-III Distanze 100x30 cm Raccolta 50 gg



### Fragola FAVETTE F1

Pianta vigorosa dalla buona produttività. Frutto uniforme di forma tonda, leggermente appuntita; di colore rosso brillante, succoso e particolarmente profumato. Varietà caratterizzata per la sua polpa molto dolce.

Trapianto VIII-III Distanze 100x30 cm Raccolta 50 gg



### Fragola RIFIORENTE F1

Varietà con portamento intermedio, produttività molto elevata. Frutto di colore rosso vivo, molto profumato. La polpa è consistente con un sapore ottimo.

Trapianto II-X Distanze 100x30 cm Raccolta 90 gg



### Fragolina DI BOSCO F1

Frutti di piccole dimensioni dal gusto inconfondibile. Si trapiantano in un terreno letamato, avendo cure di distendere bene le radici e non affondando il colletto. La fragolaia dura diversi anni e va mantenuta irrigata.

Trapianto VIII-III Distanze 20x25 cm Raccolta 50 gg



### Fragolone F1

Varietà vigorosa dalla buona produttività. Frutto uniforme, dalle grosse dimensioni; di forma conica, di color rosso brillante. Polpa succosa, dolce al gusto.

Trapianto VIII-III Distanze 100x30 cm Raccolta 50 gg



### Indivia CAPELLINA F1

Varietà a ciclo medio tardivo. Pianta uniforme formata da foglie frastagliate di colore verde brillante all'esterno e gialle nel cuore. Cespo compatto e voluminoso. Consistenza croccante.

Trapianto II-X Distanze 30x40 cm Raccolta 60 gg



### Indivia F1

Varietà dal cespo racchiuso da foglie larghe ondulate. Al centro del cespo si trova il "cuore" che può essere più o meno compatto, dalla consistenza croccante. Ricca di proprietà benefiche.

Trapianto II-X Distanze 30x40 cm Raccolta 100 gg



### Lattuga BARBA DEI FRATI F1

Varietà a portamento eretto. Cespo compatto che resiste alle alte temperature. Foglie lunghe di colore verde brillante, si presentano bollose e lanceolate. Consistenza croccante e di sapore dolce.

Trapianto II-X Distanze 30x40 cm Raccolta 45 gg



### Lattuga BARBA DEI FRATI ROSSA F1

Varietà a portamento eretto. Cespo compatto che resiste alle alte temperature. Foglie lunghe di colore rosso porpora sfumate di verde, si presentano bollose e lanceolate. Consistenza croccante e di sapore dolce.

Trapianto II-X Distanze 30x40 cm Raccolta 45 gg



### Lattuga CAMARO F1

Batavia di grandi dimensioni, con foglie spesse sfumate di rosso. Cespo voluminoso, fino a 800 gr. Molto produttiva, indicata sia per la serra che il pienocampo. Grazie alla sua rusticità è adatta per tutte le stagioni.

Trapianto II-X Distanze 30x40 cm Raccolta 45 gg



### Lattuga CANASTA F1

Varietà rustica dall'ottimo sapore. Cespo semi-compatto, composto da foglie grandi, spesse e croccanti, leggermente bollose di colore verde brillante.

Trapianto II-X Distanze 30x40 cm Raccolta 45 gg



### Lattuga CAPPUCCINA F1

Varietà rustica. Cespo di forma globosa, composto da foglie grandi color verde brillante, che incappucciano la pianta come un cavolo.

Trapianto II-X Distanze 30x40 cm Raccolta 45 gg



### Lattuga CAPPUCCINA ROSSA F1

Varietà rustica. Cespo di forma globosa, composto da foglie grandi color rosso scuro, che incappucciano la pianta come un cavolo.

Trapianto II-X    Distanze 30x40 cm    Raccolta 45 gg



### Lattuga F1

Pianta rustica dal cespo di grandi dimensioni. Presenta ampie foglie frastagliate e leggermente bollose, di color verde brillante. Buona resistenza alle alte temperature.

Trapianto II-X    Distanze 30x40 cm    Raccolta 45 gg



### Lattuga FOGLIA DI QUERCIA F1

Varietà dal cespo tondo e voluminoso. Consistenza croccante, di ottimo sapore. Foglie arrotolate di colore verde brillante. Gusto particolarmente dolce.

Trapianto II-X    Distanze 30x40 cm    Raccolta 35 gg



### Lattuga FOGLIA DI QUERCIA ROSSA F1

Foglie arrotolate di colore rosso scuro. Varietà dal cespo tondo e voluminoso. Gusto ottimo e particolarmente croccante.

Trapianto II-X    Distanze 30x40 cm    Raccolta 35 gg



### Lattuga GENTILINA F1

Varietà rustica e resistente. Fogliame spesso e voluminoso, superficie bollosa dal margine frastagliato. Colore verde brillante. Ottimo sapore e consistenza croccante.

Trapianto II-X    Distanze 30x40 cm    Raccolta 45 gg



### Lattuga GENTILINA ROSSA F1

Varietà rustica e resistente. Fogliame spesso e voluminoso, superficie bollosa dal margine frastagliato. Colore rosso vinoso. Ottimo sapore e consistenza croccante.

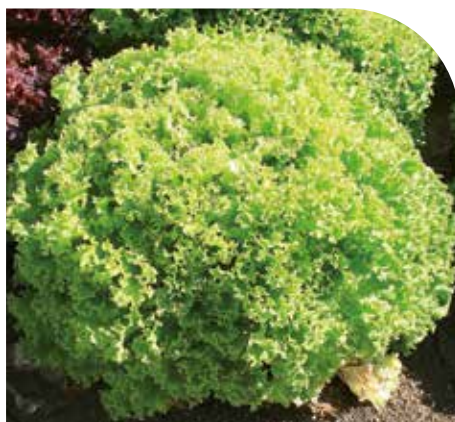
Trapianto II-X    Distanze 30x40 cm    Raccolta 45 gg



### Lattuga ICEBERG F1

Cespo a forma rotonda, composto da foglie larghe di colore verde chiaro brillante. Consistenza croccante. Alimento salutare ricco di fibre.

Trapianto II-X    Distanze 30x40 cm    Raccolta 45 gg



### Lattuga LOLLO F1

Foglie ondulate di colore verde brillante. Consistenza molto tenera, ricca di fibre. Viene utilizzata molto spesso in cucina come contorno o abbinata a piatti a base di pesce e di carne.

Trapianto II-X    Distanze 30x40 cm    Raccolta 45 gg



### Lattuga LOLLO ROSSA F1

Foglie ondulate di colore rosso scuro. Consistenza molto tenera, ricca di fibre. Viene utilizzata molto spesso in cucina come contorno o abbinata a piatti a base di pesce e di carne.

Trapianto II-X    Distanze 30x40 cm    Raccolta 45 gg



### Lattuga ROSSA F1

Pianta rustica dal cespo di grandi dimensioni. Presenta ampie foglie frastagliate e leggermente bollose, di color rosso vinato. Buona resistenza alle alte temperature.

Trapianto **II-X**    Distanze **30x40 cm**    Raccolta **45 gg**



### Lenticchia F1

Pianta molto bassa e ramificata. Quando la pianta inizia a seccarsi, deve essere estirpata e lasciata sotto il sole per terminare il processo di essiccazione. Dopo qualche settimana i semi possono essere sgranati e raccolti. Si conservano a lungo.

Trapianto **II-V**    Distanze **50x10 cm**    Raccolta **60 gg**



### Mais F1

Pianta erbacea che produce grosse spighe chiamate "pannocchie", composte da piccoli chicchi di colore giallo. I chicchi possono essere cucinati per poi essere consumati.

Trapianto **III-VI**    Distanze **40x50 cm**    Raccolta **45 gg**



### Melanzana CLARA F1

Varietà a frutto tondo di colore bianco. Frutto grosso dal sapore delicato, bassa presenza di semi ottimo per essere preparato alla griglia oppure indorato e fritto nella "parmigiana" o ancora in padella in funghetto. È bene dotarla di sostegni.

Trapianto **III-VII**    Distanze **50x60 cm**    Raccolta **60 gg**



### Melanzana KAREENA F1

Varietà vigorosa e compatta a ciclo precoce. Frutto allungato e sottile, di color viola brillante. La polpa è bianca, con all'interno pochissimi semi.

Trapianto **III-VII**    Distanze **50x60 cm**    Raccolta **60 gg**



### Melanzana LUNGA NERA F1

Ibrido a frutto allungato dalle dimensioni di 20-25 cm x 4-6 cm. La pianta, ciclo medio, presenta una buona vigoria. Frutto, del peso di circa 250 gr, di forma allungata-clavata.

Trapianto **III-VII**    Distanze **50x60 cm**    Raccolta **60 gg**



### Melanzana STRIATA F1

Frutto ovale allungato, con la buccia liscia e di colore viola striata di bianco. La polpa è consistente e contiene pochi semi. La pianta è vigorosa ma con internodi corti e con portamento eretto.

Trapianto **III-VII**    Distanze **50x60 cm**    Raccolta **60 gg**



### Melanzana OVALE NERA F1

Ibrido a frutto ovale dalle dimensioni di 16x10 cm. La pianta è vigorosa ma con internodi corti e con portamento eretto. A ciclo medio - precoce è idonea alla coltivazione di serra o di pieno campo.

Trapianto **III-VII**    Distanze **50x60 cm**    Raccolta **60 gg**



### Melanzana PURPURA F1

Varietà vigorosa e rustica a ciclo medio. Frutto di forma rotonda, di color viola scuro. Polpa di ottima consistenza. Adatta sia per la coltivazione in pieno campo che in serra.

Trapianto **III-VII**    Distanze **50x60 cm**    Raccolta **60 gg**



### Melanzana SETA F1

Varietà vigorosa e compatta a ciclo medio precoce. Frutti di pezzature media, a forma rotonda di colore lilla. Polpa bianca con pochi semi.

Trapianto III-VII Distanze 50x60 cm Raccolta 60 gg



### Melanzana TONDA BIANCA SFUMATA F1

Varietà vigorosa e rustica. Frutti grossi di forma rotonda, leggermente costolati, di colore bianco sfumato rosa. Polpa di colore bianco, consistenza morbida e con pochi semi. Ottimo sapore.

Trapianto III-VII Distanze 50x60 cm Raccolta 60 gg



### Melone FRANCESINO F1

Frutto riconoscibile dal forte profumo, è un melone dall'aspetto giallognolo con la pelle liscia e una polpa profumata.

Trapianto III-VI Distanze 150x140 cm Raccolta 70 gg



### Melone INVERNO GIALLO F1

Pianta di ottima produttività. Frutti a forma ovale, buccia rugosa di color giallo brillante. Polpa verde chiaro, di sapore molto dolce.

Trapianto III-VI Distanze 150x140 cm Raccolta 70 gg



### Melone INVERNO VERDE F1

Varietà a ciclo tardivo. Frutti di grandi dimensioni, possono infatti pesare fino a 2 kg, di colore verde scuro. Forma ovale con buccia rugosa. Polpa bianca dal sapore dolce. Alta conservabilità.

Trapianto III-VI Distanze 150x140 cm Raccolta 70 gg



### Melone RETATO F1

Varietà rustica molto produttiva. Frutti a forma ovale dalla buccia retata, polpa color arancio brillante e di sapore molto dolce. Irrigare abbondantemente.

Trapianto III-VI Distanze 150x140 cm Raccolta 70 gg



### Okra

Il baccello verde somiglia a un peperoncino, al suo interno contiene piccoli semi bianchi, che pare abbiano ottime proprietà benefiche. Si raccoglie quando il frutto è lungo 10 cm. Sapore simile allo zucchini. Ottima stufata con il pomodoro.

Trapianto II-V Distanze 100x100 cm Raccolta 60 gg



### Patata AMERICANA

È detta anche Batata, va piantata dai primi di Maggio, è ottima lessa o al forno e dalla polpa zuccherina si ricava la fecola. Cresce meglio vicino a zucche, pomodori e cetrioli.

Trapianto II-V Distanze 150x100 cm Raccolta 120 gg



### Patata BUCCIA ROSSA

Frutto particolare a buccia rossa e polpa gialla, di medio-grandi dimensioni, di lunga conservabilità e poco assorbente, ottima in cucina soprattutto per arrostiti, umidi, fritti e gnocchi.

Trapianto II-V Distanze 150x100 cm Raccolta 120 gg





### Patata PASTA GIALLA

Pianta dalla buona produttività a forma allungata e dalla pasta gialla. Ricca di fibre, ottima per frittura e bollitura. Molto coltivata sul territorio nazionale.

Trapianto **II-V** Distanze **150x100 cm** Raccolta **120 gg**



### Peperoncino JALAPENO F1

Peperoncino di media piccantezza, dopo la maturazione può assumere un colore che varia dal verde scuro al rosso fuoco. Misura dai 6/8 cm, con polpa carnosa e soda. Gustoso fritto con ripieno di formaggio oppure gratinato al forno.

Trapianto **IV-VI** Distanze **70x50 cm** Raccolta **80 gg**



### Peperoncino MESSICANO F1

Frutti eretti e allungati di 5-8 cm di lunghezza di colore rosso, in funzione del grado di maturazione, di elevata piccantezza. Si consiglia il trapianto precoce o con pianta già sviluppata, perchè presenta maturazione tardiva.

Trapianto **IV-VI** Distanze **70x50 cm** Raccolta **80 gg**



### Peperoncino PICCANTE A MAZZETTI F1

Varietà tipica che produce molti peperoncini raccolti a mazzetti. Frutti a forma conica, allungata, di colore verde che diventa rosso a maturazione completa. Sapore molto piccante.

Trapianto **IV-VI** Distanze **70x50 cm** Raccolta **80 gg**



### Peperoncino PICCANTE LUNGO F1

Varietà molto produttiva di frutti allungati, di colore verde che diventano rosso brillante a maturazione. Non tollera le basse temperature. Sapore poco piccante.

Trapianto **IV-VI** Distanze **70x50 cm** Raccolta **80 gg**



### Peperoncino PICCANTE TONDO CILIEGIA F1

Pianta vigorosa e compatta molto produttiva. Frutto dalla forma tonda conica di colore rosso, dal diametro di 3,5-4 cm e dal sapore mediamente piccante. Indicato per la conservazione sott'olio.

Trapianto **IV-VI** Distanze **70x50 cm** Raccolta **80 gg**



### Peperoncino PINOCCHIO F1

Caratteristiche: pianta a portamento medio alto, con internodi corti. Frutti di forma conica allungata lunghi circa 12/14 cm. Di colore rosso brillante. Particolarmente apprezzato perchè facile da digerire.

Trapianto **IV-VI** Distanze **70x50 cm** Raccolta **80 gg**



### Peperone AGRO-DOLCE F1

Varietà a ciclo medio precoce. Frutto di colore rosso a completa maturazione, di forma allungata, leggermente appiattita. Polpa medio spessa. Ideale in agrodolce.

Trapianto **III-VII** Distanze **70x50 cm** Raccolta **80 gg**



### Peperone CORNO GIALLO F1

Frutto giallo a maturazione, di forma allungata, leggermente appiattita all'estremità peduncolare e con polpa medio spessa. Le dimensioni sono di circa 20x6 cm e il peso è di circa 150-200 gr. Ciclo medio tardivo.

Trapianto **III-VI** Distanze **70x50 cm** Raccolta **80 gg**



### Peperone CORNO ROSSO F1

Frutto rosso di forma allungata, leggermente appiattita all'estremità peduncolare e con polpa medio spessa. Le dimensioni sono di circa 20x6 cm ed il peso è di circa 200 gr.

 Trapianto III-VI    
  Distanze 70x50 cm    
  Raccolta 80 gg



### Peperone FRIGGITELLO F1

Frutto a forma conica, allungato, misura circa 13 cm. Buccia molto sottile, di colore verde scuro. Polpa delicata di sapore e molto dolce. Varietà molto produttiva.

 Trapianto III-VI    
  Distanze 70x50 cm    
  Raccolta 80 gg



### Peperone FRIGGITELLO NAPOLETANO F1

Varietà molto produttiva. Frutto lungo circa 13 cm a forma conica. Buccia molto sottile, color verde medio. Sapore molto dolce.

 Trapianto III-VI    
  Distanze 70x50 cm    
  Raccolta 80 gg



### Peperone GIALLO F1

Ibrido del tipo giallo mezzo-lungo. Frutto regolare, di circa 15x8 cm, con 3-4 lobi e peso di circa 350 gr. Polpa spessa di sapore dolce e di colore giallo brillante a maturazione.

 Trapianto III-VI    
  Distanze 70x50 cm    
  Raccolta 80 gg



### Peperone GIAPPONESE F1

Frutto di colore rosso a completa maturazione, di forma allungata. Peso medio di circa 400 gr. Polpa spessa e di sapore dolce. La pianta è vigorosa, a ciclo medio precoce e molto produttiva.

 Trapianto III-VI    
  Distanze 70x50 cm    
  Raccolta 80 gg



### Peperone PAPACELLA F1

Frutti di piccole dimensioni, leggermente schiacciati e costolati. Buccia liscia di colore verde, che diventa rosso intenso a maturazione completa. Polpa carnosa di buon sapore, molto dolce.

 Trapianto III-VI    
  Distanze 70x50 cm    
  Raccolta 80 gg



### Peperone PAPACELLA GIALLO F1

Frutti di piccole dimensioni, leggermente schiacciati e costolati. Buccia liscia di colore verde, che diventa gialla a maturazione completa. Polpa carnosa, dolce. Ideale da ripieno.

 Trapianto III-VI    
  Distanze 70x50 cm    
  Raccolta 80 gg



### Peperone ROSSO F1

Ibrido mezzo-lungo di colore rosso brillante. Frutto regolare, di circa 15x8 cm, con 3-4 lobi e peso di circa 350 gr. Polpa spessa di sapore dolce e di colore rosso a maturazione.

 Trapianto III-VI    
  Distanze 70x50 cm    
  Raccolta 80 gg



### Pisello MEZZA RAMA

Pianta rampicante alta 80-100 cm. Produzione elevata a ciclo precoce. Lunghi baccelli di colore verde. Contiene 10 grani lisci. Ottimo consumato fresco. Necessita di sostegni.

 Trapianto I-IV    
  Distanze 50x40 cm    
  Raccolta 30 gg



### Pisello RAMPICANTE

Pianta rampicante alta 120 cm. Produzione elevata a ciclo precoce. Lunghi baccelli di colore verde. Contiene 8 grani lisci. Ottimo consumato fresco. Necessita di sostegni.

Trapianto I-IV Distanze 50x40 cm Raccolta 30 gg



RAMPICANTE

### Pomodoro BISTECA F1

Frutti molto grandi, possono raggiungere anche 1 kg. Buccia di colore rosso, leggermente costoluta. Polpa consistente con pochi semi, sapore dolce; ottimo gusto. Necessita di sostegni.

Trapianto II-VII Distanze 40x70 cm Raccolta 50 gg



RAMPICANTE

### Pomodoro CAMONE F1

Varietà indeterminata, di ottima qualità e produttività elevata. Frutto di colore arancio scuro, sfumato di verde all'attaccatura. Pezzatura medio piccola, pesano circa 70 gr. Polpa particolarmente dolciastra.

Trapianto II-VII Distanze 40x70 cm Raccolta 50 gg



RAMPICANTE

### Pomodoro CAPPUCCINO F1

Frutto appiattito, costoluto, di colore verde scuro con spalla marcata che diventa rosso mattone e cioccolato a completa maturazione. Frutto di pezzatura grossa, 250-300 gr. Buon sapore. Ricchissimo di licopene.

Trapianto II-VII Distanze 40x70 cm Raccolta 50 gg



RAMPICANTE

### Pomodoro CENCARA F1

Povero di calorie ma dalla polpa consistente, il pomodoro Cencara grappolo è ricco di vitamina A, vitamina C e sali minerali.

Trapianto II-VII Distanze 40x70 cm Raccolta 50 gg



RAMPICANTE

### Pomodoro CILIEGINO F1

Indeterminato precoce della tipologia cherry. Pianta di media vigoria con internodi corti e fogliame aerato. Peso medio 15-20 g, tondo liscio con intenso colore rosso brillante. Resistenza alle spaccature.

Trapianto II-VII Distanze 40x70 cm Raccolta 50 gg



NANO

### Pomodoro CILIEGINO NANO F1

Varietà di ciliegino indeterminato. Peso medio 15-20 gr. Il sapore è dolce e delicato. Si presenta a grappolo lungo a spina di pesce, molto resistente alle spaccature. Ottimo in insalata, eccellente nei sughi.

Trapianto II-VII Distanze 40x70 cm Raccolta 50 gg



RAMPICANTE

### Pomodoro CILIEGINO GIALLO F1

Varietà indeterminata precoce della tipologia cherry. Frutto di piccole dimensioni, dal peso medio di 15-20 g, tondo liscio con intenso colore giallo brillante.

Trapianto II-VII Distanze 40x70 cm Raccolta 50 gg



RAMPICANTE

### Pomodoro CILIEGINO NERO F1

Pianta medio-vigorosa con internodi corti e fogliame aerato. Varietà indeterminata precoce della tipologia cherry. Frutto di piccole dimensioni, dal peso medio di 15-20 g, tondo liscio con intenso colore rosso striato di verde.

Trapianto II-VII Distanze 40x70 cm Raccolta 50 gg



NANO

### Pomodoro CILIEGINO NERO F1

Pianta medio-vigorosa con internodi corti e fogliame aerato. Varietà indeterminata precoce della tipologia cherry. Frutto di piccole dimensioni, dal peso medio di 15-20 g, tondo liscio con intenso colore rosso striato di verde.

Trapianto II-VII Distanze 40x70 cm Raccolta 50 gg



RAMPICANTE

### Pomodoro COSTOLUTO F1

Pianta che necessita di tutore. Produce pomodori anche nella parte alta della pianta. Alla raccolta i pomodori sono appiattiti, costoluti, di colore verde brillante con collettatura marcata, di pezzatura medio-grossa (250-300 gr.)

Trapianto II-VII Distanze 40x70 cm Raccolta 50 gg



RAMPICANTE

### Pomodoro COSTOLUTO FIORENTINO F1

Pianta robusta che produce grossi frutti molto costoluti, a forma rotonda schiacciata ai poli. Buccia colore rosso intenso a maturazione. Polpa gustosa. Ideale consumato fresco oppure per conserve. Ciclo precoce.

Trapianto II-VII Distanze 40x70 cm Raccolta 50 gg



RAMPICANTE

### Pomodoro CUORE F1

Varietà a forma di cuore, buccia liscia di colore rosso intenso a maturazione completa. Si può raccogliere quando è ancora rosa. Polpa colore arancio, gustosa e con pochi semi.

Trapianto II-VII Distanze 40x70 cm Raccolta 50 gg



RAMPICANTE

### Pomodoro DATTERINO F1

Bacche di colore verde uniforme che virano al rosso brillante a maturazione completa. Il frutto è periforme, del peso medio di circa 20 g, lungo circa 45 mm e con diametro di 25 mm. Ciclo precoce.

Trapianto II-VII Distanze 40x70 cm Raccolta 50 gg



NANO

### Pomodoro DATTERINO F1

Bacche di colore verde uniforme che virano al rosso brillante a maturazione completa. Il frutto è periforme, del peso medio di circa 20 g, lungo circa 45 mm e con diametro di 25 mm. Ciclo precoce.

Trapianto II-VII Distanze 40x70 cm Raccolta 50 gg



RAMPICANTE

### Pomodoro DATTERINO ARANCIO F1

Varietà di ciliegino allungato a grappolo con punta apicale grande circa 22 gr di colore arancio e con un sapore intenso, di alto grado zuccherino. Non si spacca ed è resistente nella conservazione.

Trapianto II-VII Distanze 40x70 cm Raccolta 50 gg



RAMPICANTE

### Pomodoro DATTERINO GIALLO F1

Bacche di colore giallo brillante a maturazione completa. Il frutto di forma periforme, pesa mediamente 20 g ed è lungo circa 45 mm. Con un ciclo precoce.

Trapianto II-VII Distanze 40x70 cm Raccolta 50 gg



RAMPICANTE

### Pomodoro DATTERINO NERO F1

Bacche di colore rosso brillante con striature verdi. Il frutto di forma periforme, pesa mediamente 20 g ed è lungo circa 45 mm. Varietà medio vigorosa a ciclo precoce. Buona copertura fogliare e internodo medio-corto.

Trapianto II-VII Distanze 40x70 cm Raccolta 50 gg



NANO

### Pomodoro INVERNO GIALLO F1

Frutti di colore giallo a forma rotonda, raccolti a grappolo. Buccia liscia con polpa soda. Buona conservabilità anche durante i mesi più freddi. Varietà a portamento eretto.

Trapianto **II-VII**    Distanze **40x70 cm**    Raccolta **50 gg**



RAMPICANTE

### Pomodoro MARINDA F1

Varietà a ciclo precoce, che produce frutti costolati, a forma schiacciata. Buccia di colore verde che diventa rossa a maturazione completa. Polpa quasi priva di semi, di ottimo sapore. Produzione elevata. Utilizzato in insalate o per salse.

Trapianto **II-VII**    Distanze **40x70 cm**    Raccolta **50 gg**



RAMPICANTE

### Pomodoro MINI SAN MARZANO F1

Piccoli frutti di colore verde che diventano rosso intenso a maturazione. Forma periforme e allungata. Varietà a ciclo precoce.

Trapianto **II-VII**    Distanze **40x70 cm**    Raccolta **50 gg**



NANO

### Pomodoro MISSOURI F1

Varietà determinata che produce frutti di forma rotonda, leggermente schiacciati nella parte superiore. Pezzatura media. Buccia liscia di color rosso brillante. Utilizzato per la realizzazione di conserve.

Trapianto **II-VII**    Distanze **40x70 cm**    Raccolta **50 gg**



RAMPICANTE

### Pomodoro MURANO F1

Frutti di forma ovale, leggermente allungati. Pezzatura medio-piccola, dal peso medio di 150 gr. Buccia liscia di colore rosso brillante a maturazione completa. Ideale in insalata.

Trapianto **II-VII**    Distanze **40x70 cm**    Raccolta **50 gg**



RAMPICANTE

### Pomodoro NERO DI CRIMEA F1

Varietà antica ad alto contenuto di licopene. Frutti di grossa pezzatura, leggermente costolati, di colore rosso porpora a maturazione. Polpa con pochissimi semi, dall'ottimo sapore.

Trapianto **II-VII**    Distanze **40x70 cm**    Raccolta **50 gg**



RAMPICANTE

### Pomodoro OVALE A GRAPPOLO F1

Caratterizzato da frutti di forma ovale raccolti in grappoli. Ottima consistenza. Viene raccolto rosso per il consumo fresco.

Trapianto **II-VII**    Distanze **40x70 cm**    Raccolta **50 gg**



RAMPICANTE

### Pomodoro PACHINO F1

Varietà vigorosa dalla produttività elevata. Pomodoro di piccole dimensioni, disposto a grappolo. Pesa mediamente 80 gr. Polpa di sapore dolce.

Trapianto **II-VII**    Distanze **40x70 cm**    Raccolta **50 gg**



### Pomodoro PENDOLO F1

Varietà rustica. Frutti di forma ovale, leggermente più grossi nella parte inferiore. Produttività elevata. Polpa dolce. Se appeso a grappoli, riesce a conservarsi per tutto l'inverno.

Trapianto **II-VII**    Distanze **40x70 cm**    Raccolta **50 gg**



RAMPICANTE

### Pomodoro PICCADILLY F1

Pianta medio tardiva molto produttiva. Frutti di media grandezza disposti in grappoli, colore rosso vivo. Polpa gradevole. Ideali da conservare appesi.

Trapianto II-VII Distanze 40x70 cm Raccolta 50 gg



NANO

### Pomodoro PICCADILLY GIALLO F1

Pianta medio tardiva molto produttiva. Frutti di media grandezza disposti in grappoli, colore giallo brillante. Polpa gradevole. Ideali da conservare appesi.

Trapianto II-VII Distanze 40x70 cm Raccolta 50 gg



NANO

### Pomodoro PICCADILLY F1

La pianta è determinata e molto produttiva. Frutti rossi dal peso medio di 70 gr, dolcissimi, polposi con basso contenuto acquoso e contengono pochi semi.

Trapianto II-VII Distanze 40x70 cm Raccolta 50 gg



NANO

### Pomodoro PICCADILLY NERO F1

La pianta è determinata e molto produttiva, forma dei grappoli con frutti bruni dal peso medio di 70 gr, dolcissimi, polposi con basso contenuto acquoso. Questi pomodorini contengono pochi semi.

Trapianto II-VII Distanze 40x70 cm Raccolta 50 gg



### Pomodoro PRINCIPE BORGHESE F1

Varietà a ciclo precoce e molto vigorosa. Piccoli frutti a forma ovale con la punta pronunciata. Utilizzato per condire le bruschette. Maggiore conservabilità, se appesi.

Trapianto II-VII Distanze 40x70 cm Raccolta 50 gg



NANO

### Pomodoro RIO GRANDE F1

Varietà vigorosa e produttiva a ciclo medio tardivo. Frutto polposo dal sapore dolce. Ideale per salse e conserve.

Trapianto II-VII Distanze 40x70 cm Raccolta 50 gg



NANO

### Pomodoro ROMA F1

Varietà vigorosa che produce molti frutti di forma ovale, leggermente stretti nella parte superiore. Polpa molto consistente, povera di acqua dal sapore dolce. Utilizzato per la realizzazione di salse.

Trapianto II-VII Distanze 40x70 cm Raccolta 50 gg



NANO

### Pomodoro ROMA GIALLO F1

Pianta a sviluppo determinato e ciclo precoce. Produzione abbondante di pomodori a forma di 'prugna' di colore giallo oro, peso circa 80 gr. Polpa molto dolce. Utilizzato in insalata e per la realizzazione di sughi.

Trapianto II-VII Distanze 40x70 cm Raccolta 50 gg



RAMPICANTE

### Pomodoro SAN MARZANO F1

Varietà indeterminata che produce frutti allungati, di colore rosso brillante a maturazione, con polpa molto consistente. Utilizzato per arricchire insalate. Sapore dolce molto gradito. Sono consigliati i sostegni.

Trapianto II-VII Distanze 40x70 cm Raccolta 50 gg



NANO

### Pomodoro SAN MARZANO F1

Frutti di forma allungata, di colore rosso brillante a maturazione, con polpa molto consistente. Pianta indeterminata, utilizzata per arricchire insalate. Sapore dolce molto gradito.

Trapianto II-VII Distanze 40x70 cm Raccolta 50 gg



RAMPICANTE

### Pomodoro SORRENTO F1

Frutti di forma rotondeggiante con lieve costolatura. Pezzatura grossa, infatti può pesare fino a 400 gr. Buccia color rosa-arancio a maturazione completa. Polpa con pochi semi dalla consistenza delicata e dolce.

Trapianto II-VII Distanze 40x70 cm Raccolta 50 gg



NANO

### Pomodoro SPAGNOLETTA F1

Varietà a ciclo precoce che produce frutti molto costolati, di pezzatura media. Sapore eccezionale. Ottimo per la realizzazione di sughi.

Trapianto II-VII Distanze 40x70 cm Raccolta 50 gg



RAMPICANTE

### Pomodoro TIPO TORPEDINO F1

Frutti di piccole dimensioni, di forma allungata, color verde che diventa rosso a maturazione completa. Gusto intenso e delicato nello stesso tempo. Ottima conservabilità.

Trapianto II-VII Distanze 40x70 cm Raccolta 50 gg



RAMPICANTE

### Pomodoro TONDO A GRAPPOLO F1

Caratterizzato da frutti di 150 gr in grappoli, dall'ottima consistenza. Viene raccolto rosso per il consumo fresco.

Trapianto II-VII Distanze 40x70 cm Raccolta 50 gg



NANO

### Pomodoro TONDO F1

Pianta indeterminata a ciclo medio precoce. Varietà vigorosa che produce frutti di pezzatura grossa, a forma rotonda. Buccia liscia di colore rosso vivo. Polpa compatta. Produttività elevata.

Trapianto II-VII Distanze 40x70 cm Raccolta 50 gg



RAMPICANTE

### Pomodoro TONDO F1

Frutto tondo globoso leggermente costoluto con pezzatura media elevata di 220-260 g. Colore verde chiaro al viraggio che diventa rosso uniforme a maturazione completa. Ciclo medio precoce.

Trapianto II-VII Distanze 40x70 cm Raccolta 50 gg



### Porro F1

Pianta dal frutto allungato, infatti può raggiungere i 30 cm. Le foglie sono di colore verde scuro ed il fusto sfuma sino al bianco. Molto utilizzato in gastronomia sia cotto che crudo.

Trapianto I-XII Distanze 35x15 cm Raccolta 100 gg



### Prezzemolo F1

Varietà rustica molto produttiva, dal ciclo medio precoce. Foglie frastagliate di colore verde medio. Pianta a portamento eretto, alta circa 30 cm. Intenso profumo aromatico.

Trapianto II-IX Distanze 35x35 cm Raccolta 30 gg



### Prezzemolo RICCIO F1

Varietà rustica molto produttiva, dal ciclo medio precoce. Lunghi steli e robusti, portano foglie arricciate di colore verde scuro. Intenso profumo aromatico.

Trapianto **II-IX** Distanze **35x35 cm** Raccolta **30 gg**



### Radicchio A PALLA F1

Varietà dal cespo di forma rotondo, foglie di colore rosso intenso con nervature di colore bianco. Molto saporita e consistenza croccante.

Trapianto **III-IX** Distanze **35x35 cm** Raccolta **60 gg**



### Radicchio BIANCO F1

Varietà a cespo compatto con foglie esterne verdi e foglie interne bianche avorio. Il peso medio è di circa 300-400 gr. Resistente alle basse temperature. Ottimo sapore.

Trapianto **III-IX** Distanze **35x35 cm** Raccolta **60 gg**



### Radicchio LUNGO F1

Varietà a ciclo medio tardivo. Cespo allungato, dalla forma conica. Foglie lunghe di colore rosso e coste bianche dalla consistenza croccante.

Trapianto **III-IX** Distanze **35x35 cm** Raccolta **90 gg**



### Radicchio ORECCHIE DI LEPRE F1

Varietà dal cespo eretto, a forma conica e ottusa. Foglie lunghe di colore rosso con nervature bianche e croccanti. Sapore amarognolo.

Trapianto **III-IX** Distanze **35x35 cm** Raccolta **90 gg**



### Radicchio ROSA F1

Caratteristiche: pianta vigorosa nelle prime semine, di colore rosa brillante con variazione al rosa crema. Molto resistente al freddo con possibilità per un periodo piuttosto lungo. A ciclo tardivo.

Trapianto **III-IX** Distanze **35x35 cm** Raccolta **60 gg**



### Radicchio VARIEGATO F1

Varietà a palla bianca con sfumature verdi e rosse. Cespo con foglie molto compatte e di consistenza croccante. Il peso medio è di circa 350-400 gr. Molto produttiva.

Trapianto **III-IX** Distanze **35x35 cm** Raccolta **60 gg**



### Ravanello F1

Frutti di forma rotonda, di colore rosso intenso. Polpa dalla consistenza croccante e sapore dolce. Varietà a ciclo medio precoce.

Trapianto **II-IX** Distanze **35x35 cm** Raccolta **30 gg**



### Rucola COLTIVATA F1

Varietà vigorosa. Foglie ondulate, lunghe di colore verde brillante. Varietà molto precoce. Utilizzata in cucina per arricchire pietanze, aroma leggermente piccante. Ottimo sapore.

Trapianto **I-XII** Distanze **35x35 cm** Raccolta **30 gg**





### Rucola SELVATICA F1

Varietà vigorosa. Foglie frastagliate, lunghe di colore verde scuro. Varietà molto precoce. Utilizzata in cucina per arricchire pietanze, aroma leggermente piccante.

 Trapianto **I-XII**
 Distanze **35x35 cm**
 Raccolta **30 gg**



### Scalogo F1

Varietà caratterizzata dalla forma allungata dei bulbi, colore rosso chiaro. Sapore intenso. Utilizzato in cucina per la preparazione di sughi.

 Trapianto **III-X**
 Distanze **25x15 cm**
 Raccolta **90 gg**



### Scarola CORNETTO DI BORDEAUX F1

Varietà dal cespo allungato a grandi foglie frastagliate di colore verde brillante. Consistenza croccante e presenta grandi coste. Buona resistenza alle basse temperature e sapore tendente all'amaro.

 Trapianto **II-IX**
 Distanze **30x40 cm**
 Raccolta **100 gg**



### Scarola F1

Pianta a cespo composto da foglie larghe ondulate, dalla consistenza croccante. Varietà molto diffusa per le sue proprietà benefiche, ricca di fibre alimentari, vitamine e potassio.

 Trapianto **II-IX**
 Distanze **30x40 cm**
 Raccolta **100 gg**



### Sconcino F1

Varietà a cespo di grande volume; foglie allungate e lisce, di colore verde chiaro. Consistenza croccante. Pianta adatta ad ogni tipo di terreno.

 Trapianto **VIII-IV**
 Distanze **30x40 cm**
 Raccolta **30 gg**



### Sconcino ROSSO F1

Varietà a cespo di grande volume; foglie allungate e lisce, di colore verde medio, sfumate di rosso. Consistenza croccante. Pianta adatta ad ogni tipo di terreno.

 Trapianto **VIII-IV**
 Distanze **30x40 cm**
 Raccolta **30 gg**



### Sedano F1

Varietà compatta a portamento eretto. Ciclo medio precoce. Coste allungate e piene, perfettamente lisce di colore verde intenso.

 Trapianto **III-IX**
 Distanze **25x30 cm**
 Raccolta **80 gg**



### Spinacio F1

Foglie carnose di colore verde brillante, leggermente ondulate e bollose. Ricco di vitamine e sali minerali. Alta digeribilità. Utilizzato in cucina sia crudo che cotto.

 Trapianto **II-IX**
 Distanze **35x35 cm**
 Raccolta **60 gg**



### Valeriana F1

Varietà da taglio, composta da piccole foglie ovali di colore verde intenso. Alto contenuto di sali minerali e buona digeribilità. Non tollera le temperature troppo alte.

 Trapianto **II-X**
 Distanze **30x40 cm**
 Raccolta **45 gg**



### Zucca BUTTERNUT F1

Frutto di altezza media di circa 30-40 cm e dal peso che può variare da 1,6 a 2,2 Kg. Buccia liscia e costoluta, di colore giallo-arancio. Polpa arancione brillante di ottimo sapore e molto zuccherina. Adatta alla lunga conservazione.



Trapianto  
III-VII



Distanze  
150x200 cm



Raccolta  
90 gg



### Zucca LUNGA DI NAPOLI F1

Frutti lunghi di forma cilindrica. Varietà di grandi dimensioni, può pesare fino a 25 kg. Polpa compatta di color arancio, molto dolce.



Trapianto  
III-VII



Distanze  
150x200 cm



Raccolta  
90 gg



### Zucca SICILIANA F1

Varietà di frutti a forma cilindrica, di colore verde chiaro. Polpa molto consistente e di sapore dolce. Ideali consumati cotti.



Trapianto  
III-VII



Distanze  
150x200 cm



Raccolta  
90 gg



### Zucca TONDA DA PORZIONARE F1

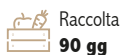
Frutti di grandi dimensioni a forma rotondeggiante e leggermente solcata. Buccia liscia di colore arancione. Polpa molto gustosa e di ottima qualità. Scarsa conservabilità.



Trapianto  
III-VII



Distanze  
150x200 cm



Raccolta  
90 gg



### Zucca TONDA MUSQUEE DE PROVENCE F1

Varietà di dimensioni medio-grandi, forma rotonda e schiacciata con evidenti marcature. Buccia liscia di colore salmone. Polpa di color arancio e di sapore dolce. Consistenza ottima. Buona conservabilità.



Trapianto  
III-VII



Distanze  
150x200 cm



Raccolta  
90 gg



### Zucchini CHIARO F1

Pianta molto produttiva. Frutti lunghi circa 16 cm, di colore verde chiaro. Necessita di sostegni, in quanto tende ad allungarsi.



Trapianto  
II-IX



Distanze  
100x30 cm



Raccolta  
30 gg



### Zucchini DA FIORE F1

Varietà a ciclo precoce, molto vigorosa. Produce numerosi fiori di grandi dimensioni, di colore arancio. I frutti sono di colore verde medio, con striature più chiare.



Trapianto  
II-IX



Distanze  
100x30 cm



Raccolta  
30 gg



### Zucchini GIALLO F1

Varietà vigorosa a ciclo precoce. Frutti lunghi circa 17 cm, di colore giallo brillante, a forma cilindrica. Polpa consistente di ottimo sapore, color bianco.



Trapianto  
II-IX



Distanze  
100x30 cm



Raccolta  
30 gg



### Zucchini SCURO F1

Varietà rustica molto produttiva. Frutti di forma cilindrica, lunghi circa 18 cm. Buccia liscia di colore verde scuro. Lunga conservazione.



Trapianto  
II-IX



Distanze  
100x30 cm



Raccolta  
30 gg



## Zucchini TONDO F1

Varietà precoce, molto produttiva di frutti a forma rotonda, color verde chiaro con venature più scure. Polpa dal sapore delicato. Ideale in cucina da riempire.

 Trapianto  
**II-IX**

 Distanze  
**100x30 cm**

 Raccolta  
**30 gg**



**PIANTE INNESTATE: più robuste, più produttive!**

Sono disponibili queste varietà:

- ANGURIA LUNGA**
- ANGURIA TONDA**
- CETRIOLO LUNGO**
- MELANZANA LUNGA**
- MELANZANA CLARA**
- MELANZANA VIOLETTA**
- MELANZANA OVALE NERA**
- MELANZANA ZEBRINA**
- MELONE CAROSELLO**
- MELONE FRANCESINO**
- MELONE RETATO**
- PEPERONE CORNO GIALLO**
- PEPERONE CORNO ROSSO**
- PEPERONE ROSSO**
- PEPERONE GIALLO**
- POMODORO CAMONE RAMPICANTE**
- POMODORO DATTERINO GIALLO RAMPICANTE**
- POMODORO CUORE DI BUE RAMPICANTE**
- POMODORO CILIEGINO RAMPICANTE**
- POMODORO DATTERINO RAMPICANTE**
- POMODORO GRAPPOLO RAMPICANTE**
- POMODORO CENCARA RAMPICANTE**
- POMODORO PICCADILLY RAMPICANTE**
- POMODORO RICCIO RAMPICANTE**
- POMODORO SAN MARZANO RAMPICANTE**
- POMODORO TONDO RAMPICANTE**



**Inoltre... PEPERONCINI PICCANTI per tutti i gusti!**

Sono disponibili queste varietà:

- PEPERONCINO ADORNO**
- PEPERONCINO AZTECO**
- PEPERONCINO BHUT JOLOKIA**
- PEPERONCINO BISHOP CROWN**
- PEPERONCINO CAPPERINO**
- PEPERONCINO CAROLINA REAPER**
- PEPERONCINO CAYAMBE**
- PEPERONCINO CHUPETINHO**
- PEPERONCINO COCCINELLA**
- PEPERONCINO CONDOR**
- PEPERONCINO ETNA**
- PEPERONCINO FUOCO DELLA PRATERIA**
- PEPERONCINO HABANERO ARANCIO**
- PEPERONCINO HABANERO CHOCOLATE LONG**
- PEPERONCINO HABANERO ROSA**
- PEPERONCINO HABANERO ROSSO LONG**
- PEPERONCINO HABANERO YELLOW**
- PEPERONCINO HOT LEMON**
- PEPERONCINO JALAPENO**
- PEPERONCINO JAMAICAN ARANCIO**
- PEPERONCINO JAMAICAN ROSSO**
- PEPERONCINO KRAKATOA**
- PEPERONCINO MAYA**
- PEPERONCINO MELASSA**
- PEPERONCINO MUSTARD**
- PEPERONCINO NAGA MORICH**
- PEPERONCINO NAGA VIPER**
- PEPERONCINO NASU**
- PEPERONCINO OCTOPUS**
- PEPERONCINO PAPRI-FIRE**
- PEPERONCINO PETER RED PEPPER**
- PEPERONCINO PYRAMID**
- PEPERONCINO RED SAVINA**
- PEPERONCINO ROCOTO**
- PEPERONCINO SALTILLO**
- PEPERONCINO STROMBOLI A MAZZETTI**
- PEPERONCINO TABASCO**
- PEPERONCINO TRINIDAD SCORPION**
- PEPERONCINO YUCATAN**



## Non possono mancare in cucina LE PIANTE AROMATICHE!

Sono disponibili queste varietà:

**BORRAGINE**  
**CERFOGLIO**  
**CORIANDOLO**  
**CRESCIONE**  
**DRAGONCELLO**  
**ERBA CIPOLLINA**  
**FINOCCHIO SELVATICO**  
**ISSOPO**  
**LAVANDA**  
**MAGGIORANA**  
**MELISSA**  
**MENTA in varietà**  
**ORIGANO**  
**RABBARO**  
**ROSMARINO**  
**RUTA**  
**SALVIA**  
**SANTOLINA**  
**SANTOREGGIA**  
**STEVIA**  
**TIMO in varietà**



## E in fine PIANTE FIORITE!

Sono disponibili piante fiorite stagionali:

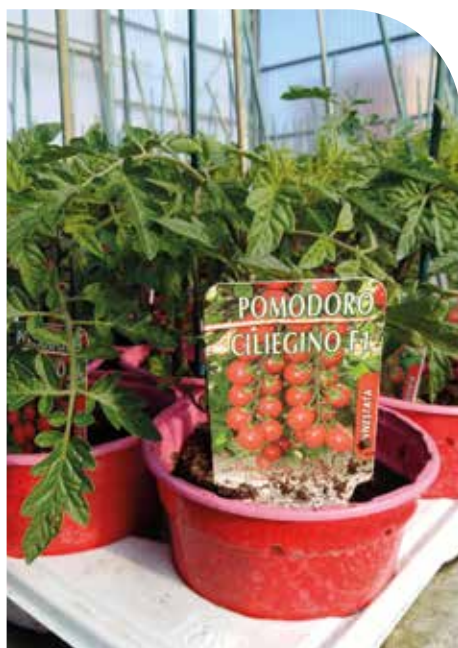
**BEGONIE**  
**GERANI**  
**IMPATIENS**  
**MARGHERITE**  
**PETUNIE**  
**TAGETI**  
**VERBENE**  
**VIOLE**



# Indice

## Piantine da Orto

Aglione.....	4	Melanzana .....	15
Anguria .....	4	Melone .....	16
Asparago .....	4	Okra.....	16
Barbabietola .....	5	Patata .....	16
Basilico .....	5	Peperone .....	17
Bieta .....	5	Pisello .....	18
Carciofo.....	6	Pomodoro.....	19
Carota .....	6	Porro .....	23
Cavolfiore.....	6	Prezzemolo.....	23
Cavolo .....	7	Radicchio .....	24
Cece.....	9	Ravanello.....	24
Cetriolo .....	9	Rucola.....	24
Cicoria.....	10	Scalogno.....	25
Cipolla .....	10	Scarola.....	25
Colorabi .....	11	Sconcino .....	25
Fagiolo.....	11	Sedano.....	25
Fava.....	12	Spinacio .....	25
Finocchio .....	12	Valeriana.....	25
Fragola .....	12	Zucca.....	26
Indivia .....	13	Zucchini .....	26
Lattuga .....	13	<b>Piante Innestate .....</b>	<b>28</b>
Lenticchia.....	15	<b>Peperoncini Piccanti .....</b>	<b>29</b>
Mais .....	15	<b>Piante Aromatiche .....</b>	<b>30</b>
		<b>Piante Fiorite .....</b>	<b>30</b>





*Candelora D'Arpino*



**VIVAIO CANDELORA D'ARPINO**

Via Fontana Perrelli, 5 - Minturno (LT)  
Tel/Fax 0771 65133 - Mobile: 339 3022520

**[www.candeloradarpino.com](http://www.candeloradarpino.com)**

[info@candeloradarpino.com](mailto:info@candeloradarpino.com)